



MADRID

# ACISJF MADRID

## JUNTAS SOMOS CAMINO



C/Ayala, 21, 1º dcha, 28001  
Madrid

(+) 915751707/915765080  
[www.acisjfjuntamadrid.com](http://www.acisjfjuntamadrid.com)



## PALABRAS AGRADECIMIENTO



Durante el año 2024 ACISJF-Madrid ha continuado desarrollando su labor con un eje estratégico claro: la mujer como sujeto activo, protagonista y motor de transformación social. Fiel a su misión histórica, la entidad ha centrado sus esfuerzos en fortalecer la posición, la participación y la aportación de las mujeres en el ámbito familiar, social y comunitario, entendiendo su desarrollo como un elemento clave para el progreso colectivo.

En este periodo, el equipo técnico y la Junta Directiva han intensificado el trabajo orientado a la consolidación institucional, la diversificación de líneas de actuación y la búsqueda de nuevas fuentes de financiación que garanticen la sostenibilidad y el crecimiento de la entidad. Asimismo, se han impulsado proyectos que, además de dar continuidad a la trayectoria de ACISJF-Madrid, refuerzan los principios fundacionales que definen su identidad y razón de ser.

Bajo la premisa de que la forma en que miramos y tratamos a las personas condiciona su desarrollo y sus oportunidades, ACISJF-Madrid reafirma su compromiso con una intervención centrada en la dignidad, el respeto y el reconocimiento del potencial individual y colectivo de las mujeres, consolidando así su vocación de servicio y transformación social.

Finalizo estas palabras con la más importante en nuestras vidas, "*Gracias*":

**Gracias** a todo el equipo de ACISJF MADRID por su trabajo diario para que la entidad pueda llevar a cabo su labor.

**Gracias** a nuestro equipo de voluntariado, un equipo de personas que cada día nos enseña que dar sin esperar nada a cambio, es el mayor acto de amor y bondad.

**Gracias** a los socios que creen en nuestra labor y objetivos y que colaboran con nosotros

**Gracias** a las demás entidades del Tercer Sector con las que venimos colaborando para poder entre todos cambiar realidades y aportar, para hacer del mundo un lugar con más justicia social.

**Gracias** a las entidades públicas y privadas que nos subvencionan y que nos permiten desarrollar nuestros proyectos, pudiendo así llevar a cabo nuestra acción social.

Antonia García Fernández  
Presidenta Acisjif Madrid





- Qué es ACISJF MADRID
- Quién es ACISJF MADRID
- Nuestros valores y áreas de actuación
- Nuestra actividad: Centro de acogida
- Nuestros PROYECTOS
- Nuevos PROYECTOS
- Residencia ACISJF MADRID
- VIDA INTERNACIONAL
- ACISJF MADRID COLABORANDO
- ACISJF MADRID , ACTUA
- ACISJF MADRID, ECONÓMICO





## Que es ACISJF MADRID

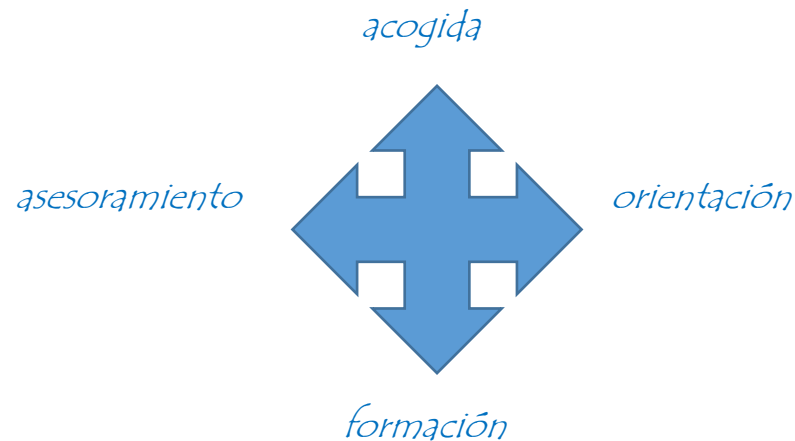
Entidad sin ánimo de lucro, cuya finalidad es la orientación, acogida y promoción de personas en riesgo de exclusión social, sin discriminación por razón de origen, raza, credo, nivel social o cultural.

"IN VIA", ... nuestro lema.

Buscamos ayudar a todas aquellas personas en el camino de la vida.

Nuestra Entidad tiene como objetivo que todo aquel que acuda a nosotros, avance en su camino hacia la autonomía y consiga ser independiente en sus actos, pudiendo así resolver problemas o carencias sin depender de los demás.

ACISJF Madrid , *entidad sin ánimo de lucro* de utilidad pública,  
trabajando, **por la mujer**  
en diferentes áreas de





1991

Es inscrita en el  
Ministerio

2004

Es declarada Entidad  
de Utilidad Pública

2007

Es Reconocida como  
Asociación por el  
Ayuntamiento de  
Madrid

2017

Es declarada de  
Utilidad Pública por el  
Ministerio del Interior

# historia de Acisjif Madrid



# Quién forma ACISJF MADRID



## JUNTA DIRECTIVA

Presidenta

Antonia García Fernández

Secretaria

Concepción Aranda

Tesorera

Antonia García Fernández

## Vocales

Antonia Pérez de León

Carmen Aranda

Ana Contel

Adozación Baeza

Raquel Notario

## EQUIPO VOLUNTARIADO

Teresa García-Lozano Jesús C. Rodríguez

Raquel Notario

Carlos García-Lozano

Carlos García-Lozano Aranda

Ana Contel

## EQUIPO

Concepción Aranda

Ana B. Gil

Diana Santamaría

Josefina Martín

Carmen Aranda



# Valores de Acisjf Madrid



## Acogida

De todas las personas que acuden a nuestra Entidad y que se encuentran en riesgo de exclusión social y/o en situación de vulnerabilidad.



## Acompañamiento

A todas y cada una de las personas que demandan nuestros servicios, bien sea en relación con la inserción laboral, formación o información y orientación de recursos sociales.



## Promoción

De la persona, trabajando con ella para su empoderamiento y conseguir que llegue por si misma a resolver sus necesidades o al menos a conocer y tener las herramientas que le ayuden.



# Áreas de actuación de Acisjf Madrid



## Acogida, orientación y asesoramiento

Desde su origen, ACISJF MADRID tiene como actividad inicial y principal la **acogida**.

Las personas que acuden a nuestro centro son atendidas con el objeto de identificar sus necesidades personales y laborales, definiendo las mismas, para poder ayudarlas desde nuestra entidad.

A partir de una entrevista personal nuestro equipo establecerá un diagnóstico que identifique de qué manera puede ayudar la entidad a esta persona, desde nuestras diferentes áreas de actuación.

Si desde ACISJF Madrid dicha ayuda no puede ser gestionada, se dará información puntual así como orientación a la persona de aquellas entidades, de ámbito público o privado, donde puedan dar respuesta a sus necesidades, tanto en el ámbito laboral como en otro tipo.

ACISJF MADRID quiere poner a la persona "In Via", de poder solucionar su situación y alejarla en todo momento de estar en riesgo de exclusión social.



## Formación

Desde su origen, otra de las actividades principales en ACISJF MADRID es la **formación**.

Dentro de este programa se llevan a cabo talleres preformativos relacionados con el conocimiento del mercado laboral español tales como:

- Orientación a la Búsqueda de Empleo
- Legislación Laboral
- Igualdad en Oportunidades
- Formaciones ocupacionales que buscan la mejora en empleabilidad de las personas participantes

todo ello con objeto de conseguir una plena inserción laboral; se contemplan formaciones en materia de cuidado de personas, como Primeros Auxilios y Cuidado inicial del anciano, Atención al cliente, con aprendizajes básicos en Cajera-reponedora, Teleoperadora, Manipulación de alimentos, etc.



# Áreas de actuación de Acisjf Madrid



## Inserción socio-laboral

ACISJF Madrid trabaja de manera muy especial la **inserción de las personas en el ámbito laboral**.

Nuestro objetivo, que las personas salgan de la situación de vulnerabilidad y no estén por tanto en riesgo de exclusión social.

Así, nuestros proyectos se centran en la ayuda a la búsqueda de empleo con el objeto de conseguirlo, pero ampliando y combinando diferentes aspectos que favorezcan la inserción socio-laboral de la persona. En este sentido buscamos:

1. Mejorar el nivel formativo de las personas.
2. Proporcionar información necesaria para búsqueda de empleo activa.
3. Fomentar la seguridad en las capacidades, para enfrentarse con el mundo laboral, de forma más eficaz.
4. Proporcionar herramientas concretas e individualizadas, orientando acorde a su situación.
5. Mantenimiento de puestos de trabajo, mejorando la formación.





Nuestra actividad

CENTRO DE ACOGIDA, que hacemos

## ACOGIDA, ACOMPAÑAMIENTO, ASESORAMIENTO, AYUDA A LA INSERCIÓN LABORAL Y FORMACIÓN

Las personas que acuden a nuestro centro han sido atendidas desde el área de Acogida, identificando sus necesidades personales y laborales para a continuación, y de la mano de los diferentes proyectos de la entidad, prestar apoyo en las áreas de orientación, formación y ayuda a la inserción laboral, así como a otras necesidades vitales detectadas.

El objetivo de nuestra intervención ha sido conseguir una ayuda integral a las personas que han solicitado nuestra ayuda :

### Datos de nuestro centro

- N° atenciones directas: 3,320
- N° Inscripciones nuevas: 1,197





# NUESTROS PROYECTOS

## PROYECTO DE ACOGIDA

En este proyecto se ha trabajado desde una atención individualizada en una orientación laboral inicial para conseguir la inserción social y laboral de las personas que se han registrado en nuestro centro, además de la orientación en recursos sociales.

## PROYECTO DE AYUDA LA INSERCIÓN LABORAL.

Como complemento de la atención que se dio en el P.Acogida,, se ha llevado a cabo este proyecto un año más para conseguir la inserción laboral de mujeres emigrantes en situación de especial vulnerabilidad, realizando una labor de intermediación laboral para la obtención de empleos que den respuesta a la necesidad de nuestro@s usuari@s.

## PROYECTO DE ALIMENTOS

En colaboración con la asociación Mapara, nuestra entidad ha llevado a cabo esta ayuda con alimentos a mujeres y familias monomarentales, con objeto de dar un apoyo para aliviar la situación de vulnerabilidad que estas estaban viviendo.



# NUESTROS PROYECTOS



## PROGRAMA-UTIL (COMUNIDAD DE MADRID Y FONDO SOCIAL EUROPEO)

Con objeto de conseguir la inserción social y laboral de mujeres en situación de especial vulnerabilidad, una convocatoria más nuestra entidad ha iniciado en 2024 a cabo este proyecto, con continuidad en 2025, donde se realiza Itinerarios Individualizados de Inserción sociolaboral en los cuales, a través de un acompañamiento individual, se llevan a cabo labores de orientación laboral, ayuda a la inserción laboral así como mejora de empleabilidad de la mano de preformación y formación ocupacional, dando soporte y apoyo específico para la búsqueda de empleos.



Comunidad de Madrid



UNIÓN EUROPEA  
FONDO SOCIAL EUROPEO  
El FSE invierte en tu futuro

Acisjf  
Madrid  
  
Tu  
PUNTO  
de  
ENCUENTRO



Proyecto  
fomento  
asociacionismo  
Cofinanciado  
por



## FOMENTO DEL ASOCIACIONISMO "Acisjf Madrid, Tu punto de encuentro"

Un año más en colaboración con la Junta Municipal de Salamanca, hemos llevado este proyecto con objeto de fortalecer nuestra entidad de la mano de acciones con nuestros socios, voluntarios, así como Pymes y otras entidades del Tercer Sector para mejorar nuestro tejido asociativo



## NUEVOS PROYECTOS... NUEVOS RETOS

ACISJF Madrid crece día a día y esto nos hace adaptar la entidad y su actividad a nuevos proyectos que den respuesta a la necesidad concreta de nuestro colectivo de actuación y a la necesidad existente.

De igual manera trabajamos por poder aportar nuestro grano de arena en problemas sociales actuales cuya protagonista es la mujer, principal protagonista de nuestra entidad.

Por eso en 2024 se han ejecutado nuevos proyectos que han tenido nuevos retos tales como la discriminación y los delitos de odio, la violencia de género y trata de seres humanos, entre otros además de seguir creciendo con otros relacionados con la integración social de la mujer vulnerable en riesgo de exclusión.





# NUEVOS PROYECTOS

## PROGRAMA ATENCIÓN INTEGRAL

Durante el 2024 y hasta Febrero de 2025, se ha llevado a cabo este

proyecto cuyo objetivo era la integración social de 30 mujeres migrantes desde itinerarios individualizados a través de actividades como la acogida, orientación, asesoramiento, acompañamiento, intermediación y apoyo, entre otras actuaciones, para lograr la integración social en igualdad de condiciones de género. Se trabajaron áreas de su vida donde encuentran más dificultades de integración como son las habilidades socio-personales, laborales, de comunicación para romper barreras de género, desarrollo de la independencia personal, mejora de la autoestima, competencias de aprendizaje, etc., todo ello, enfocado a este objetivo general de inserción social y laboral en el país de acogida.



### “TRABAJANDO JUNTO A TI, POR TU BIENESTAR”

Subvenciones sin ánimo de lucro para la ejecución de proyectos de atención integral a mujeres en situación de vulnerabilidad.

Convocatoria 2024

Proyecto cofinanciado al 40% por el Programa FSE+ 2021 – 2027 de la Comunidad de Madrid

### PROYECTO LILITH

Formación en detección e intervención socio educativa en Violencia de Género y Trata de Seres Humanos con fines de explotación sexual, desde una perspectiva Interseccional y Transcultural.



Proyecto cofinanciado por:



### PROYECTO LILITH

La entidad, en su compromiso de colaboración con la sociedad en la erradicación de un problema como es la violencia de género, inició en 2024 y con continuidad en 2025, un proyecto de formación en detección e intervención socio educativa en Violencia de Género y Trata de Seres Humanos con fines de explotación sexual, desde una perspectiva Interseccional y Transcultural.

A través de sesiones formativas se ha acercado a profesionales de diferentes sectores, así como estudiantes a este problema social con objeto de proporcionarles pautas y herramientas que permitan la detección y abordaje

de situaciones de Violencia de Género.





## PROYECTO ROSA PARKS

Prevención del racismo,  
xenofobia y delitos de odio

Programa cofinanciado por



Acisjf Madrid ha iniciado este Proyecto para la identificación de víctimas o potenciales víctimas, especialmente mujeres, de racismo, xenofobia o cualesquiera otros delitos de odio o discriminación múltiple que sufre la población migrante en nuestro país.

En el se ha trabajado un proceso de detección, información y acompañamiento de personas migrantes que han vivido situaciones de racismo u otra intolerancia que, cada vez sufren más debido a la propagación de discursos de odio entre nuestra sociedad.



# NUEVOS PROYECTOS



## PROYECTO ZHOUR

Sensibilización y capacitación en Violencia de Género

Programa cofinanciado por



Las desigualdades de género y las violencias contra las mujeres son un problema tanto a nivel global, como estatal o local que suponen una grave vulneración de los derechos humanos de las mujeres.

De aquí la necesidad de este proyecto que Acisjif Madrid ha llevado a cabo como una medida más para mejorar la situación de igualdad de trato y oportunidades para las mujeres.

A través de la capacitación hemos formado a profesionales en contacto con este problema para , de una manera inicial y básica, poder afrontar el problema.



# NUEVOS PROYECTOS



## Proyecto Agnes Igoye

con las víctimas de  
Trata de Seres Humanos



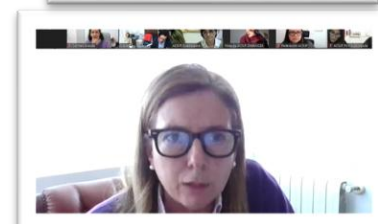
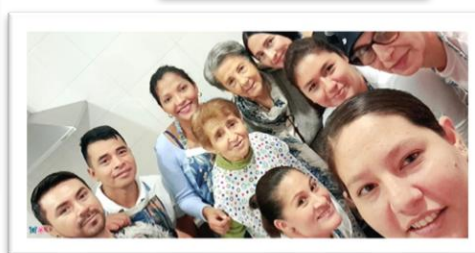
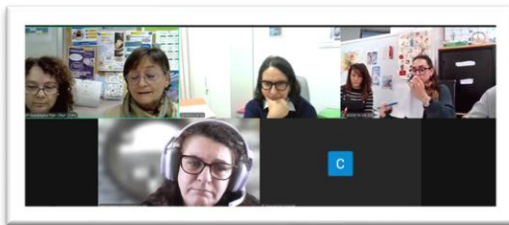
Programa cofinanciado por



Acisjf Madrid comiza este proyecto en 2024 para facilitar la detección e identificación de personas migradas como posibles víctimas de Trata de Seres Humanos (en adelante, TSH) con fines de explotación sexual y laboral, especialmente mujeres y niñas a fin de ofrecerles las herramientas e instrumentos necesarios para una salida satisfactoria y una inclusión efectiva en la sociedad de acogida.



# ACISJF MADRID, ACTÚA



## ACISJF MADRID, COLABORANDO

ACISJF MADRID trabaja por tener sinergias con entidades del tercer sector y otros de la sociedad, que nos permitan crecer en nuestras posibilidades de actividad dentro de la acción social.

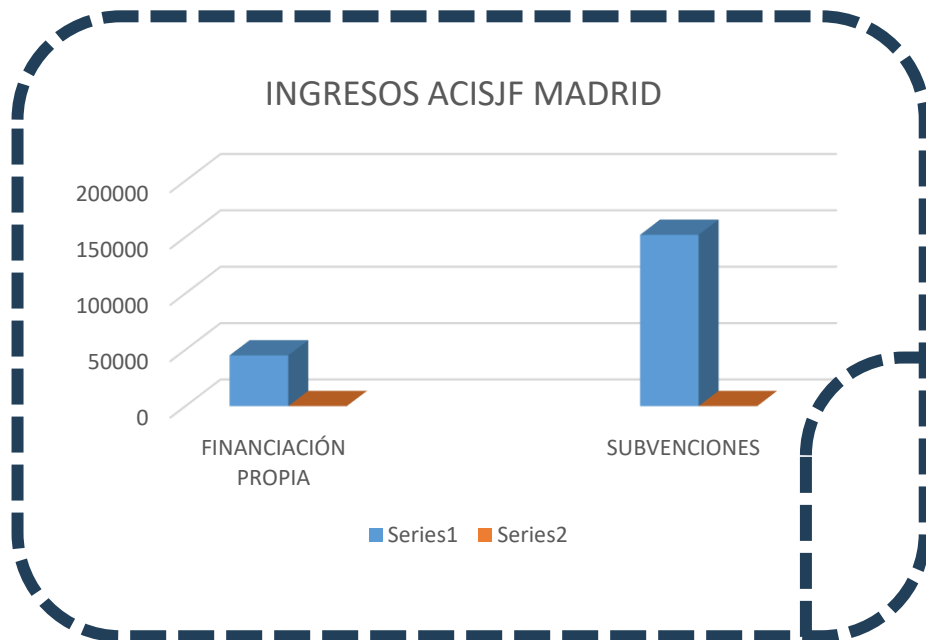
Nuestras alianzas:

- ❖ La Federación Católica Española de Servicios a la Juventud Femenina INVIA.
- ❖ Asociación MAPARA (Mercado de la Paz).
- ❖ Uniones Estratégicas con los otras ACISJF INVIA en España:  
Cáceres, Barcelona, Guadalajara y Zaragoza

- ❖ Fundación Pan y Peces
- ❖ Remar Madrid
- ❖ Pueblos unidos
- ❖ Proyecto Esperanza
- ❖ Fundación Senara
- ❖ Diaconía Madrid
- ❖ Fundación Altius
- ❖ Fundación Asevida
- ❖ Juntos Transformando Historias
- ❖ Asociación los Molinos



# ACISJF MADRID, ECONÓMICO



## RESIDENCIA

Con objeto de ayudar a mujeres que necesitan recurso residencial en la capital a para alcanzar sus objetivos académicos y laborales, la entidad cuenta con una estancia donde alojarse

Ubicada en pleno centro de Madrid, en el barrio de Chamberí ha prestado ayuda de acogida, asesoría y acompañamiento a las usuarias que así lo han necesitado.

Durante el año 2024 tuvo sus plazas cogidas durante el curso lectivo y lo que implica un ingente trabajo desde el seno de la entidad por su continuidad.



# ACISJF MADRID, colaboradores y red



FUNDACIÓN  
QUIERO  
TRABAJO



MADRID

distrito  
salamanca



Comunidad  
de Madrid



UNIÓN EUROPEA  
FONDO SOCIAL EUROPEO  
*El FSE invierte en tu futuro*



retos por el Bien



MADRID



Fundación San Juan del Castillo

**Pueblos Unidos**



GOBIERNO  
DE ESPAÑA

MINISTERIO  
DE INCLUSIÓN, SEGURIDAD SOCIAL  
Y MIGRACIONES

SECRETARÍA DE ESTADO  
DE MIGRACIONES

DIRECCIÓN GENERAL DE ATENCIÓN  
HUMANITARIA E INCLUSIÓN SOCIAL  
DE LA INMIGRACIÓN



MINISTERIO  
DE IGUALDAD

SECRETARÍA DE ESTADO  
DE IGUALDAD  
Y PARA LA ERRADICACIÓN  
DE LA VIOLENCIA CONTRA LAS MUJERES

DELEGACIÓN DEL GOBIERNO  
CONTRA LA VIOLENCIA DE GÉNERO



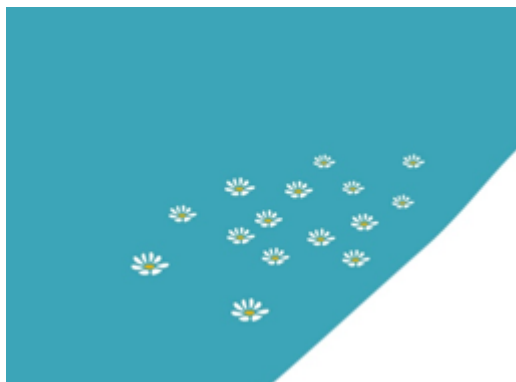
Financiado por  
la Unión Europea



MADRID

# ACISJF MADRID

## JUNTAS SOMOS CAMINO



C/Ayala, 21, 1º dcha, 28001  
Madrid

(+) 915751707/915765080  
[www.acisjfjuntamadrid.com](http://www.acisjfjuntamadrid.com)